



**La ceràmica grega**

# Fabricació

El procés de fabricació de la ceràmica grega era complex; es distingien dos moments fonamentals:

- 1- el modelatge
- 2- la decoració

Aquest doble procés era realitzat generalment per dos artistes, el ceramista i el pintor, cadascun dels quals tenia la seua funció específica i definida.

En primer lloc, un ceramista modelava a la roda del torn les parets del vas. Una vegada modelat el cos d'aquest, s'afegien posteriorment parts addicionals com les anses i el peu. Després d'una primera cocció un pintor decorava l'argila utilitzant un vernís i una pintura especials. Posteriorment el vas era introduït de nou en el forn per a la seua cocció definitiva.

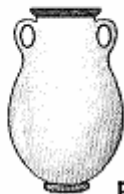
# Les formes de la ceràmica

La forma de la ceràmica estava vinculada a la seua funció. A continuació et presentem les més utilitzades:

## 1- Per a emmagatzemar líquids:



àmfora



pèlica

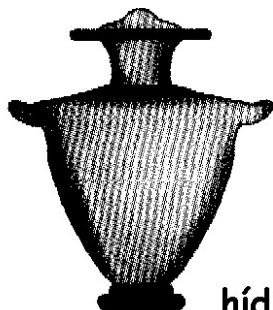


estamne

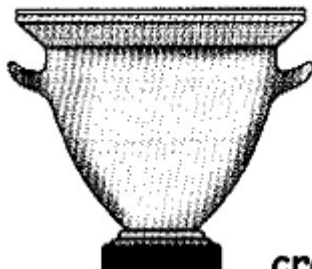


pitos

## 2- Per a transportar aigua    3- Per a barrejar vi amb aigua:



hídria



crater

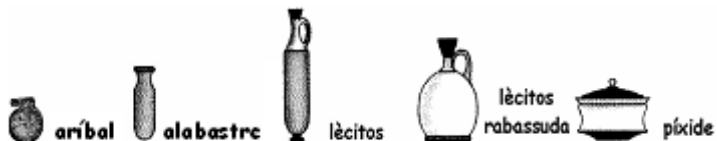
#### 4- Per a beure:



#### 5- Per a abocar líquids:



#### 6- Per a perfums i cosmètics:



## CRATERS

Cal fer una menció especial a la forma i a la col·locació de les anses dels craters. Aquests poden ser campaniformes, caliciformes, amb anses en forma de columnes i amb anses en forma de volutes:



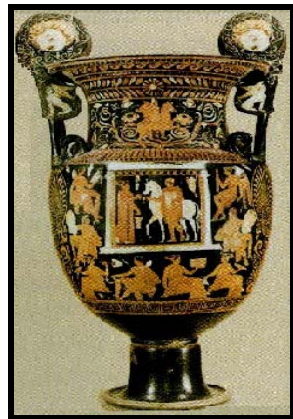
Campaniforme



Caliciforme



Amb anses de columnes



Amb anses de volutes

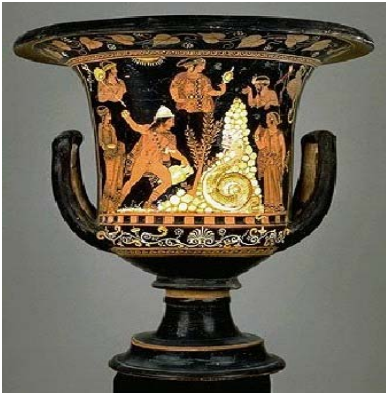
# Activitats

1- Uneix per parelles segons el seu ús:





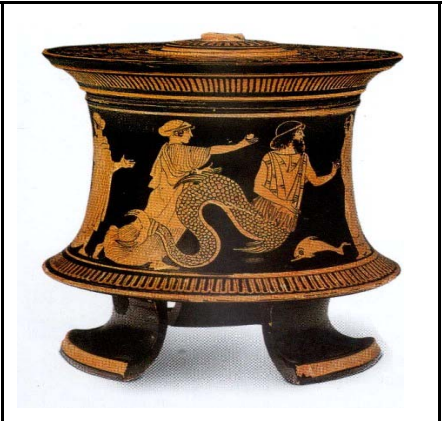
2- Observa els següents vasos i classifica'ls segons el seu ús i forma:



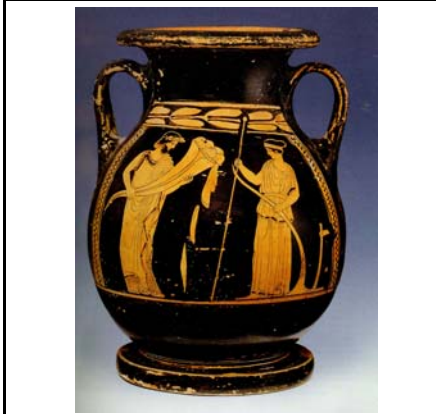
### 3- Veritat o fals:



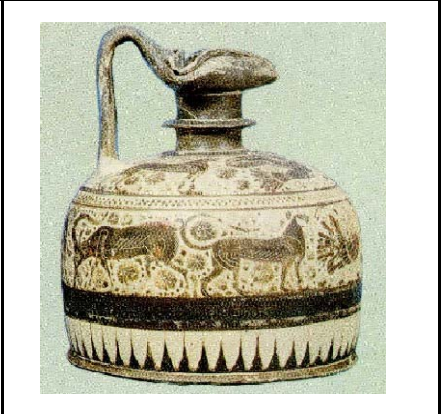
És una cíliax i era utilitzada per a beure



És una píxide i era utilitzada per a l'aigua



És un crater i era per a emmagatzemar líquids



És una lècitos rabassuda i era per a perfums i cosmètics



## Cronologia

A la ceràmica grega trobem tres moments principals:

- 1- Del 900 al 700 a. C. estil geomètric
- 2- Del 700 al 500 a. C. estil orientaltzant
- 3- De meitat del segle VI al IV a. C. ceràmica àtica:

- Segle VI. a. C. arcaisme
- Segle V a. C. Classicisme

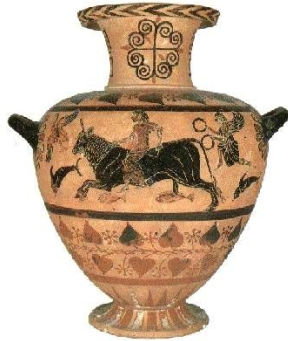
## Característiques

### Estil geomètric:

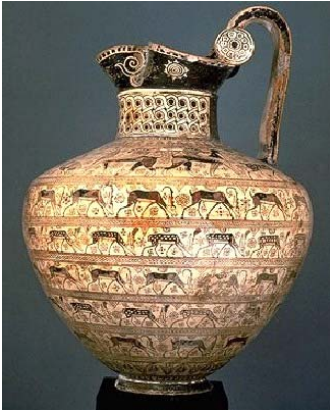


Es caracteritza per un predomini de la recta sobre la corba i pel contrast d'una pintura obscura sobre un fons clar.

Al final del període apareixen figures de plantes, animals i la figura humana, representats a base d'esquemes geomètrics i abstractes.



### Període orientaltzant

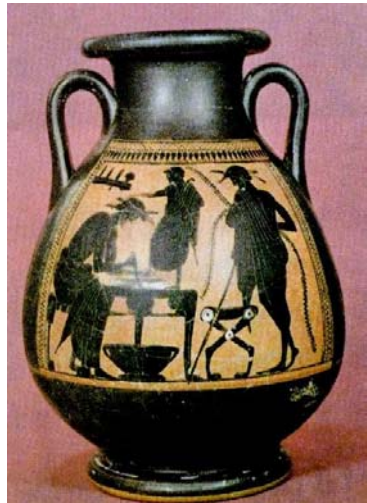


Predominen els dibuixos curvilinis. Apareixen els colors roig i blanc i les figures guanyen corporeïtat a base d'incisions practicades en els cossos i els vestits. A aquesta època s'introdueixen escenes i temes narratius de caràcter mitològic. Els tallers més importants estan a Corint.



## Ceràmica àtica, arcaisme:

És la tècnica de *figures negres* sobre fons roig. Es crea el volum a base d'incisions; l'ull es pinta sempre de front i amb la pupila al centre. El tors es pinta de front i el cap i les cames de perfil. Els ceramistes signen les seues obres, reflex del sentiment d'individualitat.

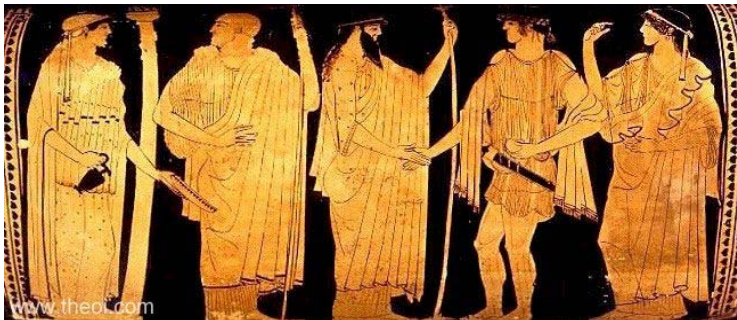


## Ceràmica àtica, classicisme:



És la tècnica de *figures roges* sobre fons negre. Consisteix en deixar per a les figures el fons roig de l'argila del vas i envernissar la resta. Els detalls s'assenyalen amb fines pinzellades,

aconseguint així una major flexibilitat a l'expressió. L'ull ja es pinta de perfil. Les figures guanyen en naturalitat, gràcia i moviment. Es segueixen representant temes mitològics però predominant les escenes de la vida quotidiana.



## Activitats

1- Observa el següents vasos i d'acord amb les seues característiques classifica'ls per períodes:



## 2- Veritat o fals:



És una cíliax del segle V a. C.



És un aríbal del segle VII a. C.



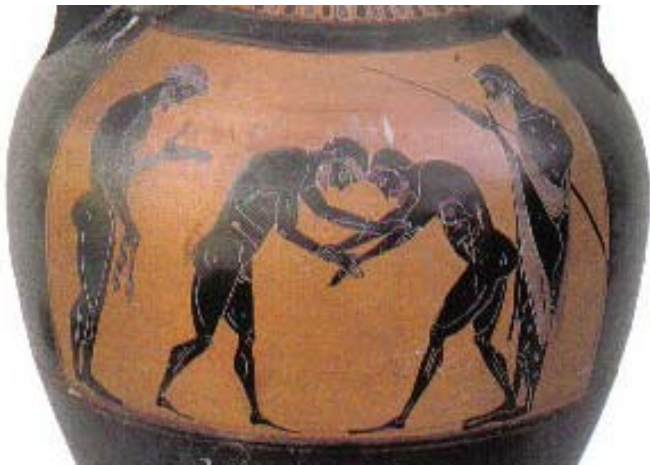
És una lècitos del segle VI a. C.



És una enòcoa del segle VIII a. C.

## La decoració: els temes

Les primeres manifestacions tenen una decoració geomètrica però a les èpoques posteriors s'introdueixen escenes relacionades amb la infantesa, l'educació, la vida quotidiana, les competicions atlètiques, els aspectes polítics i religiosos bé siguin ritus funeraris o temes de la mitologia.



Els temes més abundants són els de la mitologia, aquells que narren llegendes sobre deus, herois i les seues relacions amb els mortals.

Com per exemple aquesta cília realitzada cap el 425 a.C. amb les "Històries de Teseu"



El medalló interior es reserva per a la gesta més important de Teseu, narra la seua victòria sobre el Minotaure, al que va donar mort al laberint del palau del rei Minos, mentre la deessa Palas Atena el contempla.



## Activitats

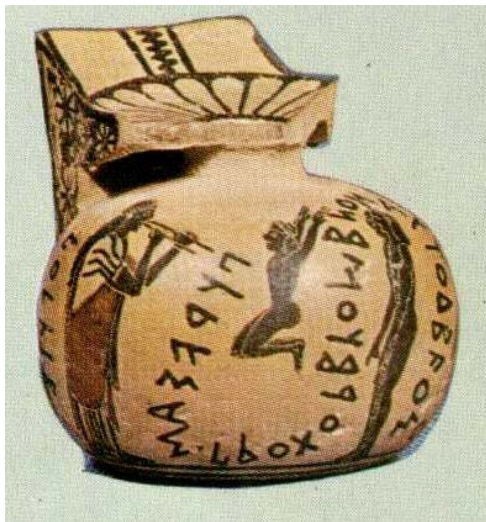
1- La il·lustració de sota és d'una àmfora del 530 a.C. que es troba als museus vaticans, sabries identificar als personatges mitològics que hi apareixen? Et donarem unes pistes, són personatges de "La Ilíada", no són troians i són amics de debò



## La decoració: Les inscripcions

Les inscripcions que de vegades s'afegien són de diferents tipus i de gran interès per a la posteritat:

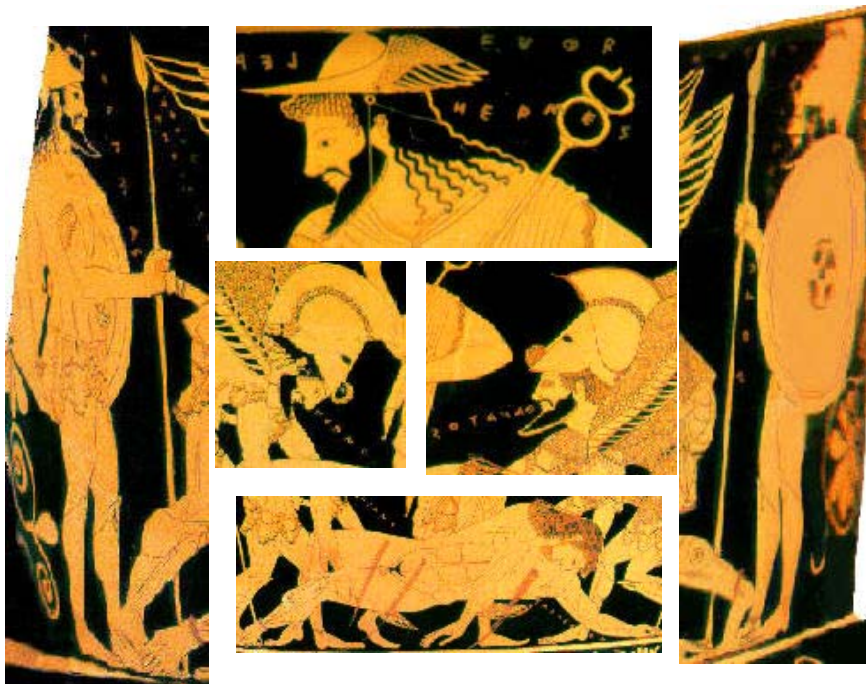
- Unes vegades donen el nom de la figura representada.
- Algunes expliquen el que diu una persona representada a la ceràmica.
- Hi ha inscripcions sense cap significat, tenien un efecte decoratiu.
- Les inscripcions més importants són les signatures dels artistes.





Un bon exemple en el que apareixen distints tipus d'inscripcions és el crater de calze d' Eufroni, que il·lustra un episodi de "La Ilíada" d'Homer, la mort del príncep Sarpedó.

Eufroni signa l'obra a la dreta del cap de la figura central, Hermes; a l'esquerra del cap apareix una altra inscripció que elogia la bellesa del jove Leagres. A l'esquerra d'Hermes signa també l'oller Euxiteu . Contempleu amb més detall:



## Activitats

1- Identifica les inscripcions ajudant-te de la mitologia de les figures que apareixen:

